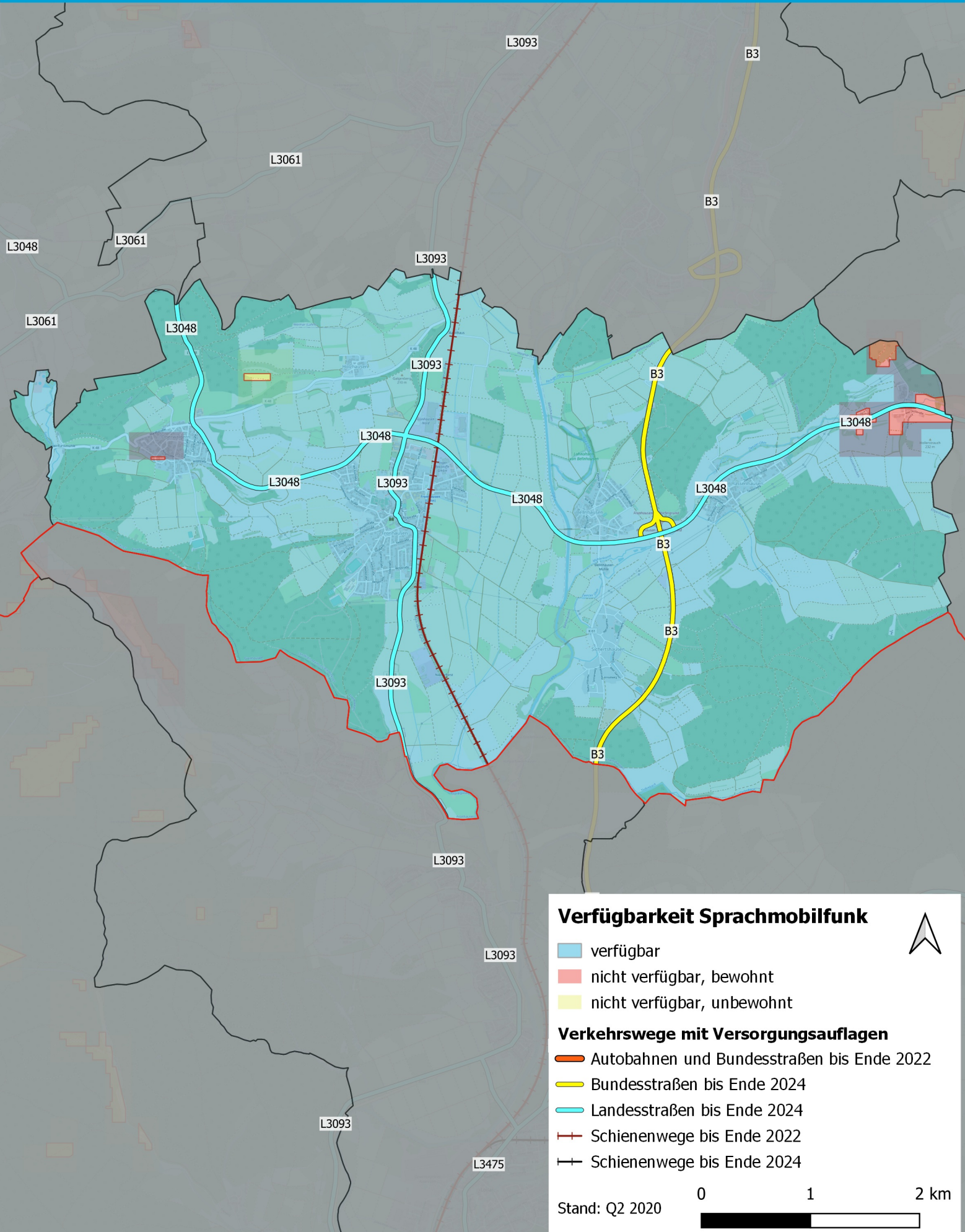


Markterkundungsverfahren zur Schließung Weißer Flecken in Hessen Gemeinde Fronhausen

HESSEN



Hessische Staatskanzlei
Ministerin für Digitale Strategie und Entwicklung



Verfügbarkeit Sprachmobilfunk

- verfügbar
- nicht verfügbar, bewohnt
- nicht verfügbar, unbewohnt

Verkehrswege mit Versorgungsauflagen

- Autobahnen und Bundesstraßen bis Ende 2022
- Bundesstraßen bis Ende 2024
- Landesstraßen bis Ende 2024
- Schienenwege bis Ende 2022
- Schienenwege bis Ende 2024

Stand: Q2 2020

0 1 2 km