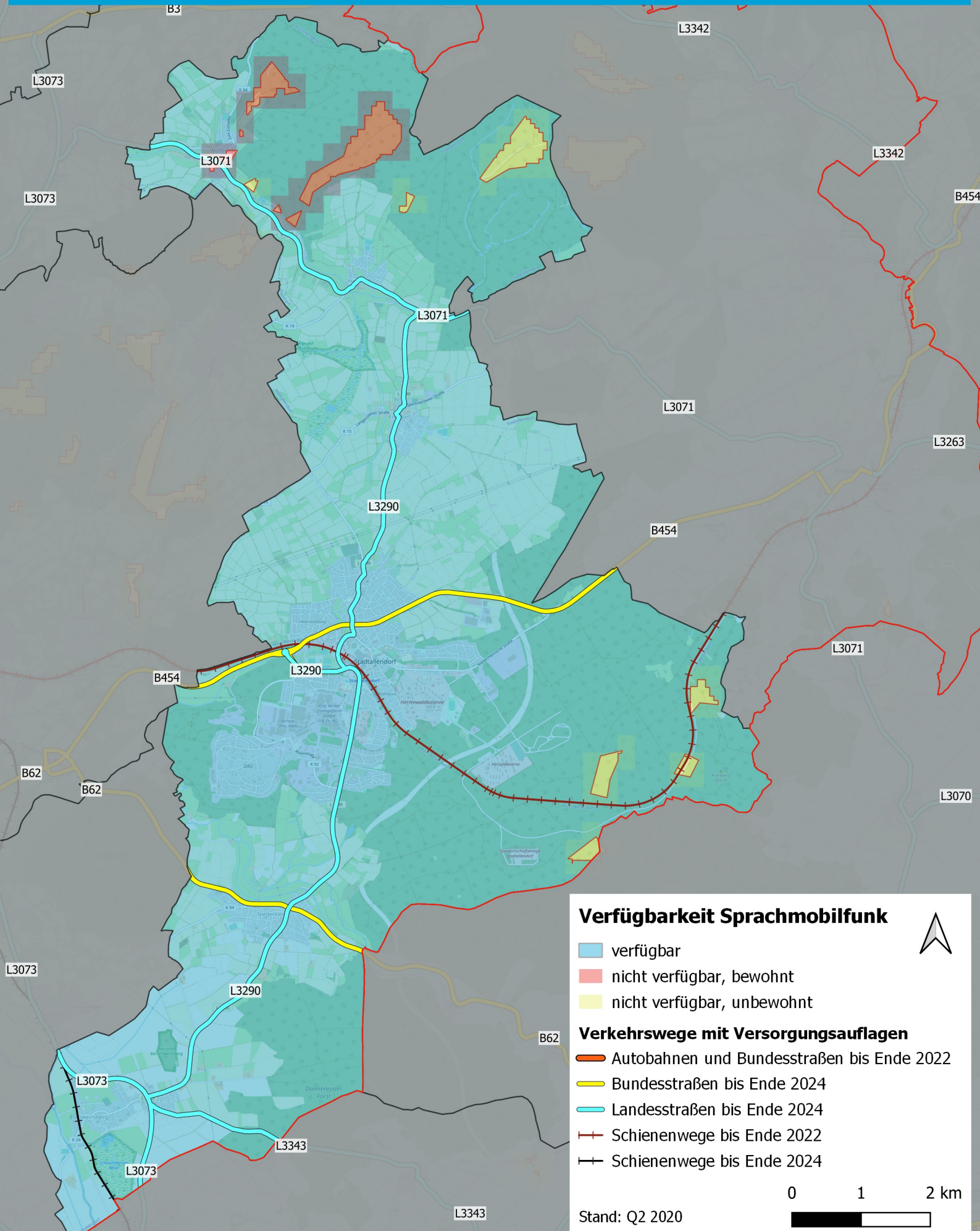


# Markterkundungsverfahren zur Schließung Weißer Flecken in Hessen Stadt Stadtallendorf

HESSEN



Hessische Staatskanzlei  
Ministerin für Digitale Strategie und Entwicklung



## Verfügbarkeit Sprachmobilfunk

- verfügbar
- nicht verfügbar, bewohnt
- nicht verfügbar, unbewohnt



## Verkehrswege mit Versorgungsaufgaben

- Autobahnen und Bundesstraßen bis Ende 2022
- Bundesstraßen bis Ende 2024
- Landesstraßen bis Ende 2024
- Schienenwege bis Ende 2022
- Schienenwege bis Ende 2024

0 1 2 km

Stand: Q2 2020

